

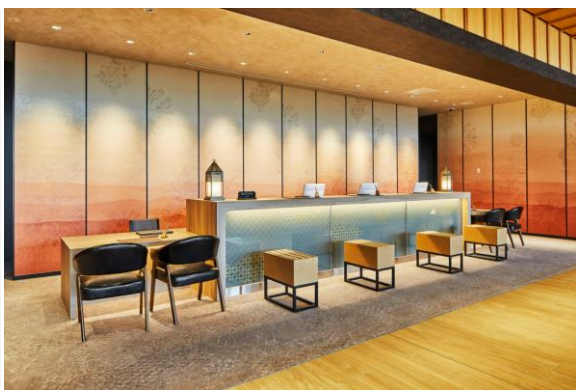
ホテル エミオン 京都 — 教育旅行のご案内 —



 HOTEL *Emion* KYOTO

学生の皆様が、
安心してより快適に過ごせる
おもてなしを。

ホテル エミオン 京都は、
安心・安全に配慮した充実の施設と、
きめ細やかなおもてなしで、
学生時代の大切な思い出づくりを
お手伝いいたします。



4つのおすすめポイント

① 一校一館にてお迎えいたします

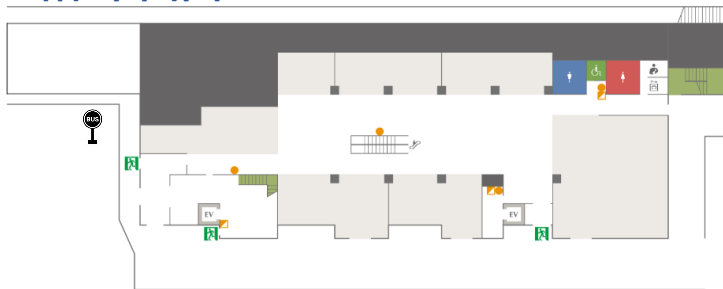
② フロア貸切も可能です
(条件：130名様以上、男女同フロア)
※最大140名様まで収容可

③ 洗い場付きバスルーム完備
(エコノミーツインは除く)

④ JR嵯峨野線「梅小路京都西」駅より
連絡通路で徒歩2分の好立地
※JR京都駅より1駅(3分)

Floor Map

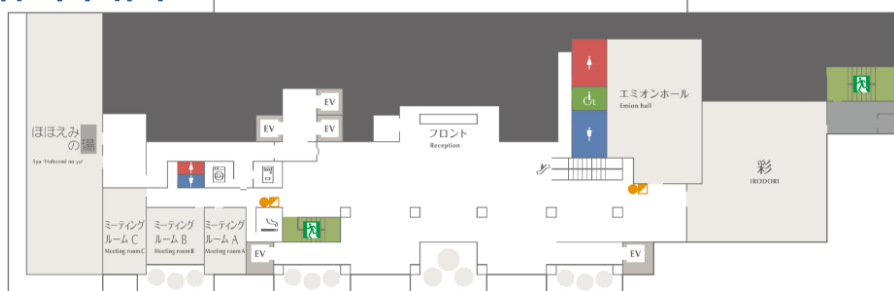
1階 平面図



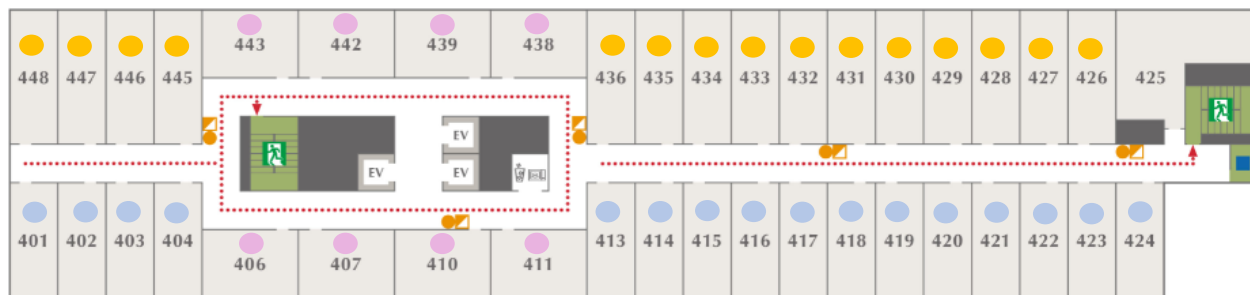
2階 平面図



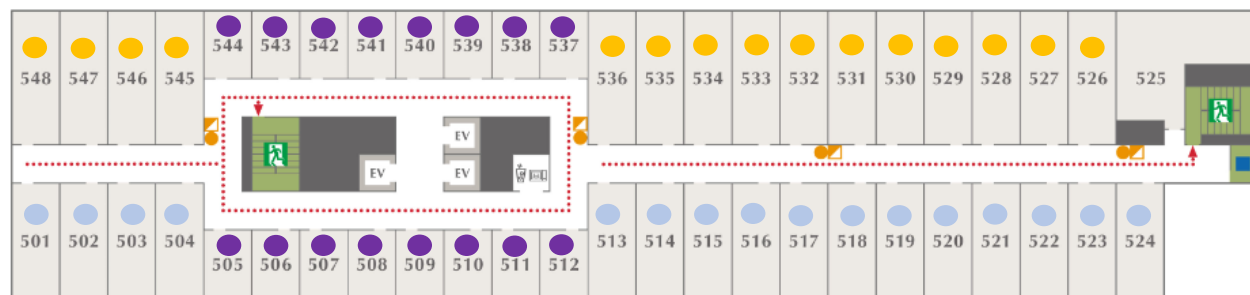
3階 平面図



4階 平面図



5階 平面図



- スタンダードルーム 31㎡
- スタンダードフォース 37㎡
- エミオンフォース 43㎡
- エコノミーツイン 21㎡

Guest Room

スタンダードフォース (37㎡)

温かみのある落ち着いた室内。
定員2~4名様のお部屋で構成されており、
ゆとりある広さ(37㎡)と充実した設備で
快適にご宿泊いただけます。



スタンダードフォース 一例

エコノミーツイン (21㎡)

コンパクトながらも機能的な
間取りでシンプルな部屋タイプ。



エコノミーツイン 一例



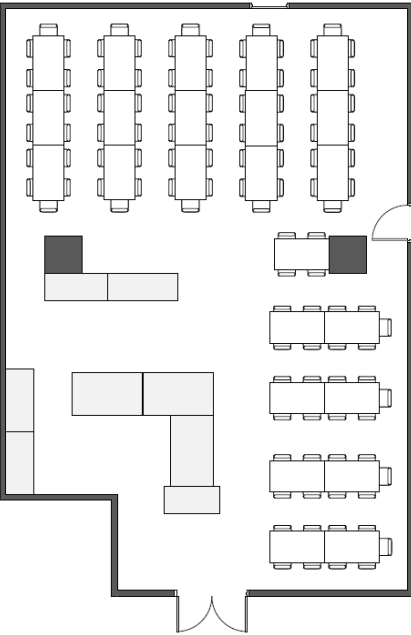
洗い場付きバスルーム完備

	客室面積 2~4名：37㎡ ベッド ベッド3台(110cm×200cm)・スタッキングベッド1台(110cm×185cm)	客室面積 1~2名：21㎡ ベッド ベッド2台(110cm×200cm)	
ルームキー	カードキー(オートロック式)、部屋ごと1枚+先生用1枚(要回収)		備品
電話	外線利用設定なし ※内線カット不可		テレビ、ドライヤー、加温空気清浄機、靴乾燥機、湯沸かしケトル、 目覚まし時計、消臭スプレーなど
テレビ	一般放送のみ		※客室内の備品類の撤去は承れません
冷蔵庫	冷蔵庫中身無し		シャンプー、リンス、ボディソープ、歯ブラシ
空調設備	冷暖房(各部屋で温度調節可能)		ヘアブラシ、ヘアバンド、バスタオル、スリッパなど



シャワールーム

3階エミオンホール



会場イメージ(一例)

最大110名様と一緒に食事することが可能な「エミオンホール」。
朝食・夕食ともにbuffet形式でご提供いたします。

会場レイアウトイメージ(一例)

Breakfast Buffet

1日の始まりは健康的な朝食でさわやかにスタート
バランスの良い和洋食メニューに加え、サラダ・デザート・ドリンク
を含む20種類以上をbuffetスタイルでご提供(予定)。



朝食イメージ (buffetスタイル)

Dinner Buffet

洋食中心のメニューをbuffetスタイルでご用意(予定)。
皆様と一緒に楽しいディナータイム。
思い出に残るひとときをお過ごしください。



夕食イメージ (buffetスタイル)

3階大浴場「ほほえみの湯」(無料)



イメージ(一例)

大浴場「ほほえみの湯」

営業時間 15:00~25:00 / 06:00~10:00
(最終入場 24:30 / 09:30)

※会場にバスタオル・フェイスタオルのご用意はございませんので、お部屋のタオルをお持ちください。

※先生・添乗員の方のみご利用いただけます。
生徒の皆さまのご利用はお断りさせていただきます。

3階レストラン「彩 IRODORI」



エミオンオリジナルの日替わり「手作りおぼんざい」をはじめ、
豊富な和食メニューや洋食メニューなど、バランスの良い内容が
人気のエミオン朝食buffet。

朝食レストラン 彩-IRODORI-

営業時間 6:30~10:00
(最終入店 09:30)



1階・2階 商業施設



京都の「食」と「職」を。



近隣マップ

安全対策・緊急連絡先

交通のご案内



防災設備

- 消防設備 スプリンクラー、消火栓、消火器
- 非常設備 誘導灯、誘導標識、誘導案内図
- 警報設備 非常放送設備、自動火災報知機

避難場所

- 避難所 京都市立梅小路小学校 (徒歩:約5分)
- 広域避難所 梅小路公園 (徒歩:約5分)

救急病院

- 新京都南病院 (車:約5分)
〒600-8861 京都市下京区七条御所/内北町94番地 TEL:075-322-3344

管轄警察署

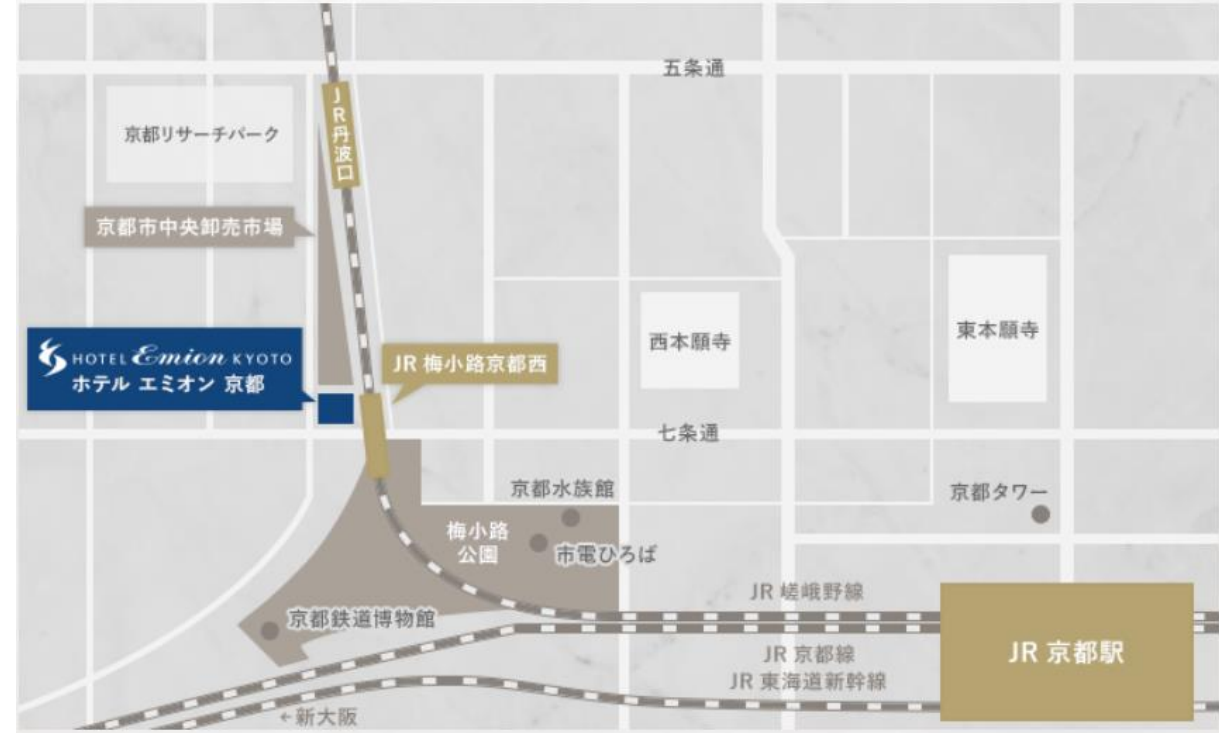
- 京都府 下京警察署
〒600-8413 京都市下京区烏丸通高辻上る大政所町682

管轄消防署

- 下京消防署
〒600-8191 京都市下京区五条通高倉西入明町27番地 (五条通高倉西入南側)

管轄保健所

- 京都市保健所
〒601-8101 京都市中央区柳馬場通御池下る柳八幡町65番地 京都朝日ビル4階



主要スポットまでのアクセス



※乗り換えの所要時間は含まれていません。

JR嵯峨野線「梅小路京都西」駅より連絡通路で徒歩2分
観光の拠点に。

JR京都駅から1駅(3分)の好立地。

最寄り駅から連絡通路で徒歩2分のため、
観光スポットまで電車での交通アクセスも抜群。

京都鉄道博物館や京都水族館も近く観光の拠点に
最適です。

電車でのアクセス

- ・JR嵯峨野線「梅小路京都西」駅より連絡通路で徒歩2分
- ・JR京都駅から1駅(3分)

貸切バスでのアクセス

- ・名神高速道路京都南ICから国道1号線を通り約14分
- ※駐車場のご用意はございません。

ステーションループバス停留所「梅小路・ホテルエミオン京都」新設